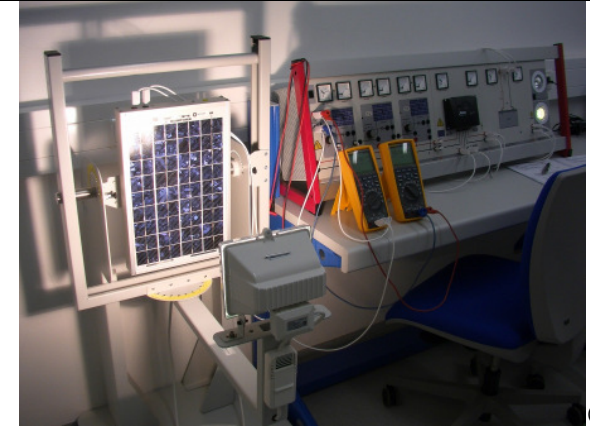




Elektrotechnik / Elektronik

einschl. elektrische Messtechnik



- Aufbau und Erprobung von technischen Systemen mit elektrischen, elektromechanischen und elektropneumatischen Komponenten
- Planung und Simulation von Photovoltaik-Anlagen als Beispiel zu regenerativen Energien



Laborausrüstung:

- Multimediale Versuchsplätze (u.a. Gleichstrom, Wechselstrom, Steuern, Regeln) ①
- Photovoltaik-Anlage ②
- Wärmebildkamera ③